



dne **20. 3. 2023** od **7:30** do **9:30** hodin

Plánovaná odstávka zahrnuje tyto lokality:

Rataje nad Sázavou (okres Kutná Hora)

č. p. 93, 140, 191, 216, 217, 285

č. ev. 5, 6, 8, 11, 12, 15, 17, 19-24, 53, 131-136, 138, 139, 141, 142, 143, 154, 215, 1195, 1199

Hlavní: č. p. 173, 262, 264, 280, 290, 291, 292, 293, 295, 299, 301

Nad Struhou: č. p. 288

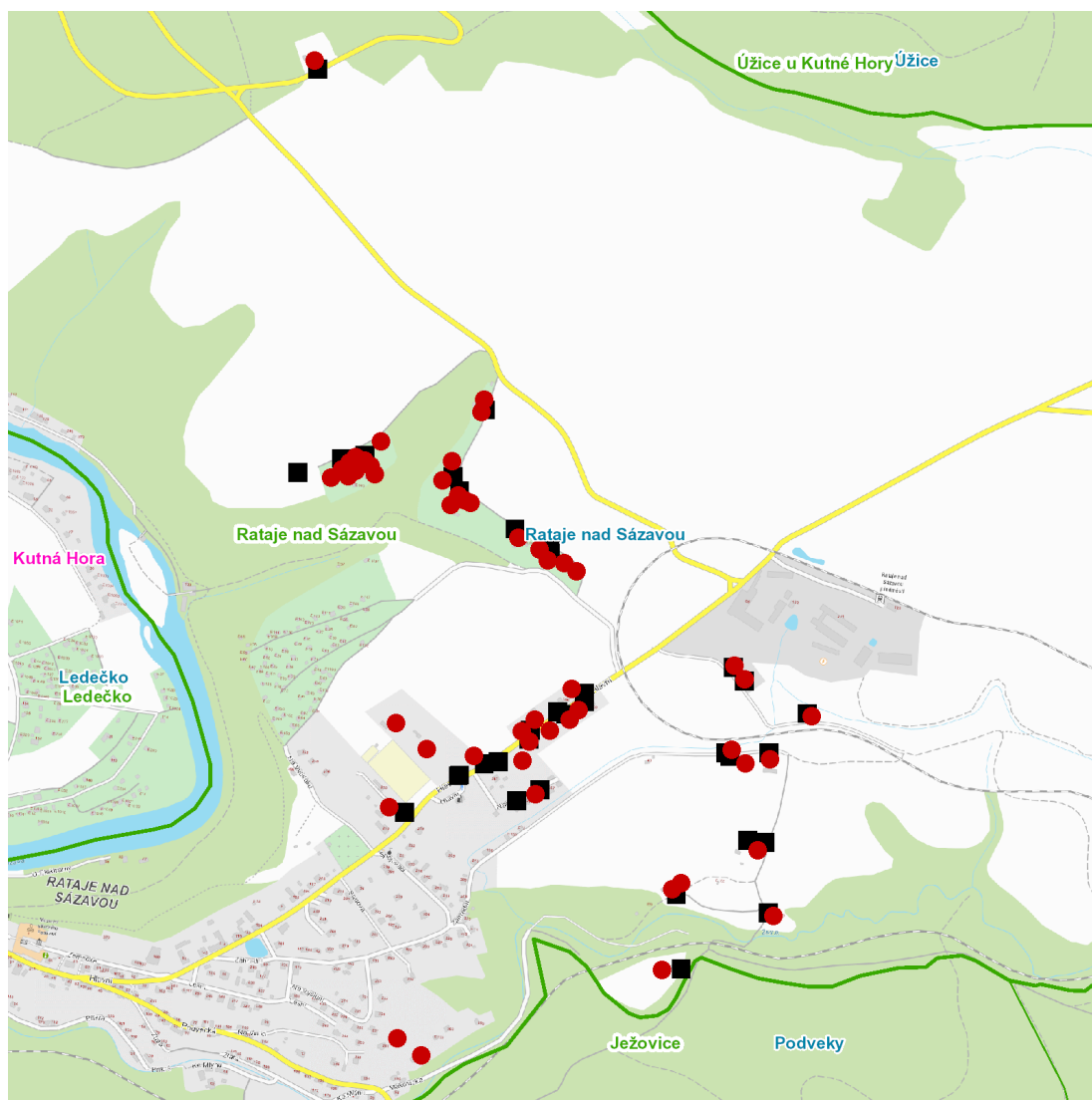
kat. území Rataje nad Sázavou (kód 739677): parcelní č. 235/2, 235/13, 674

UPOZORNĚNÍ

Dotčené zařízení distribuční soustavy je nutné i v době odstávky považovat za zařízení pod napětím, a proto vás žádáme o dodržení všech zásad bezpečnosti a provedení opatření potřebných k zamezení případných škod na zdraví a majetku. | Provozovatelé výroben elektřiny jsou povinni zajistit přerušení dodávky elektřiny z výroby do vypnutého úseku distribuční soustavy.

NEJDE VÁM ELEKTŘINA...

TIP: Registrujte se zdarma na www.cezdistribuce.cz/sluzba a informace o odstávkách elektřiny budete dostávat e-mailem nebo SMS. U poruch zasíláme SMS s předpokládanou dobou obnovení dodávek. | Aktuální stav dodávek elektřiny na konkrétní adrese zjistíte snadno, rychle a bez registrace na portále **Bez Štávy** (www.bezstavy.cz).

dne 20. 3. 2023 od 7:30 do 9:30 hodin**Orientační mapový podklad odstávkou dotčených lokalit****VYSVĚTLIVKY**

- – adresy dotčené odstávkou elektřiny
- – místa připojení k elektrické síti dotčená odstávkou

INFORMACE ZASLÁNA

IDDS: 793bxp4 (Městys Rataje nad Sázavou)