

dne **9. 2. 2023** od **7:30** do **13:00** hodin

Plánovaná odstávka zahrnuje tyto lokality:**Rataje nad Sázavou (okres Kutná Hora)**

č. ev. 46, 49, 69, 103, 114, 152, 159

Ke Mlýnu: č. p. 50, 52, 65, 90, 149, 176, 177

Lesní: č. p. 240, 244, 259

Makoluská: č. p. 54, 105, 186, 192, 266

Na Vinici: č. p. 13, 96, 101, 245

Na Výsluní: č. p. 257

Podvecká: č. p. 44, 53, 55, 57, 58, 75, 91, 98, 99, 104, 106, 107, 108, 109, 111, 118, 151, 193, 194

Příkrá: č. p. 51, 139, 158, 161, 168, 189

Sadová: č. p. 203, 267

Zahradní: č. p. 279

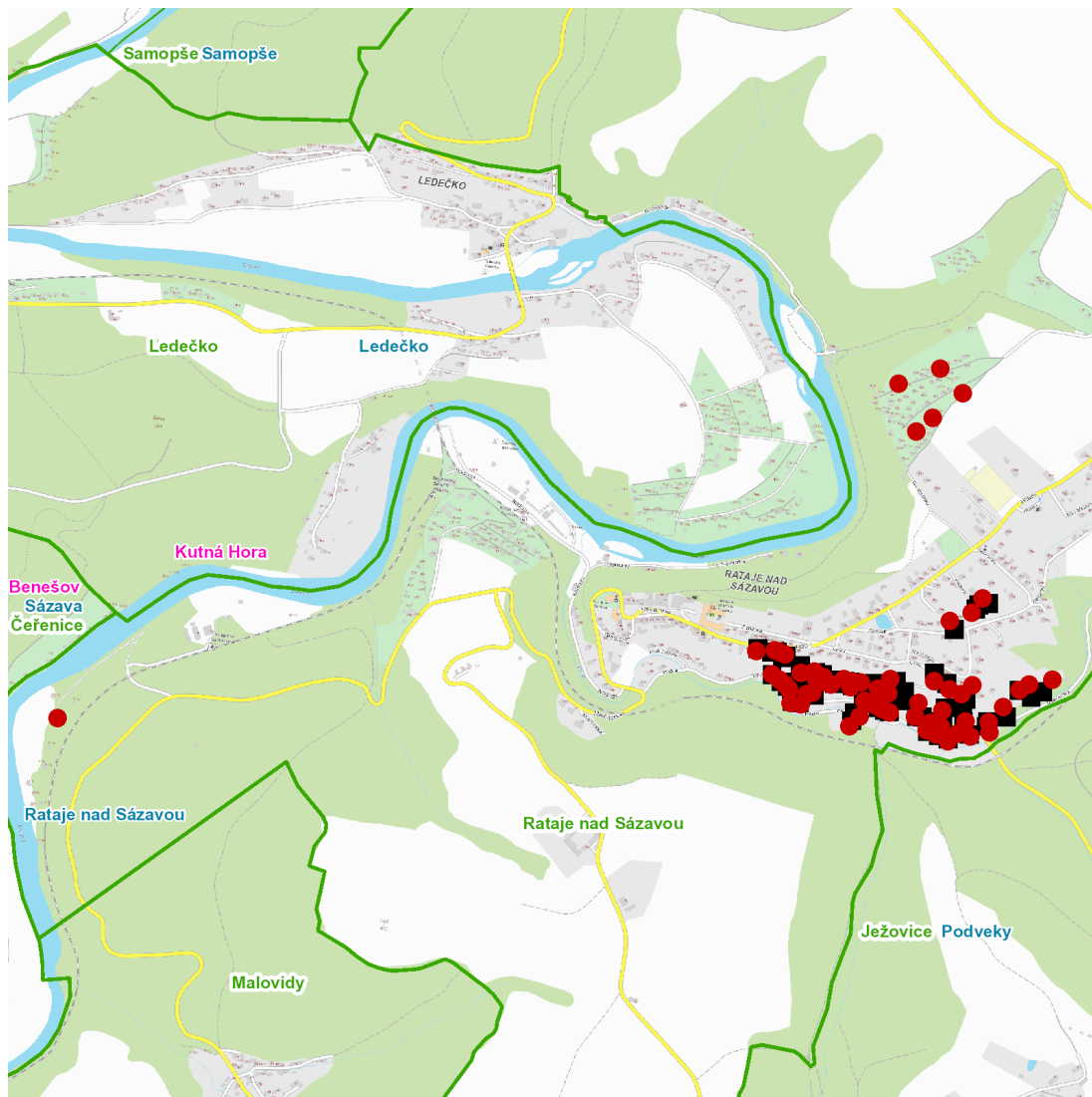
Zlatá: č. p. 64, 113, 115, 169, 170, 188, 195

UPOZORNĚNÍ

Dotčené zařízení distribuční soustavy je nutné i v době odstávky považovat za zařízení pod napětím, a proto vás žádáme o dodržení všech zásad bezpečnosti a provedení opatření potřebných k zamezení případných škod na zdraví a majetku. | Provozovatelé výroben elektřiny jsou povinni zajistit přerušení dodávky elektřiny z výroby do vypnutého úseku distribuční soustavy.

NEJDE VÁM ELEKTŘINA...

TIP: Registrujte se zdarma na www.cezdistribuce.cz/sluzba a informace o odstávkách elektřiny budete dostávat e-mailem nebo SMS. U poruch zasíláme SMS s předpokládanou dobou obnovení dodávek. | Aktuální stav dodávek elektřiny na konkrétní adrese zjistíte snadno, rychle a bez registrace na portále **Bez Štávy** (www.bezstavy.cz).

dne 9. 2. 2023 od 7:30 do 13:00 hodin**Orientační mapový podklad odstávkou dotčených lokalit****VYSVĚTLIVKY**

- – adresy dotčené odstávkou elektřiny
- – místa připojení k elektrické síti dotčená odstávkou

INFORMACE ZASLÁNA

IDDS: 793bpx4 (Městys Rataje nad Sázavou)